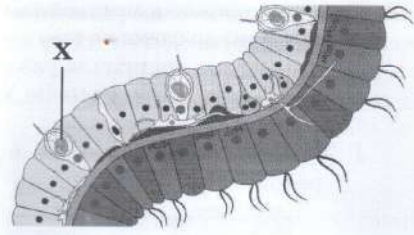


15. Групу прокаріотів називають анаеробними, якщо вони
- А) нездатні до фотосинтезу
 - Б) отримують енергію за рахунок окиснення органічних речовин
 - В) використовують енергію хімічних реакцій для синтезу нових органічних речовин
 - Г) отримують енергію за рахунок безкисневого розщеплення органічних речовин
16. До відділу Бурі водорості належить
- А) ламінарія
 - Б) порфіра
 - В) спірогіра
 - Г) ульва
17. Прочитайте опис відомого купця-мандрівника Марка Поло: *«У Китаї є чорний камінь, викопують його в горах як руду, а горить він як дрова. Вогонь від нього сильніший, ніж від дров, а процес горіння триває всю ніч аж до ранку. Спалювати цей камінь набагато дешевше та й до того ж дерева зберігаються...»*. Викопні представники якої групи рослин утворили корисну копалину, описану мандрівником?
- А) бурі водорості
 - Б) папоротеподібні
 - В) покритонасінні
 - Г) діатомові водорості
18. Будинки італійського міста Венеції вже сотні років стоять у воді на палях із стійкої до гниття деревини голонасінної рослини. Укажіть цю рослину.
- А) сосна
 - Б) кедр
 - В) ялина
 - Г) модрина
19. Щойно народжене щеня шукає сосок матері й, знайшовши, починає енергійно смоктати. Установлено, що програма цих дій викликана сигналом: щеня реагує на теплу шерсть. Якщо йому підкласти замість матері грілку, пошукових реакцій не буде. Якщо йому підкласти розігріте хутро, він одразу починає пошукати. Це є проявом
- А) таксису
 - Б) тропізму
 - В) інстинкту
 - Г) умовного рефлексу

20. Яка клітина тіла Гідри прісноводної позначена на рисунку літерою X?

- А шкірно-м'язова
- Б травна
- В нервова
- Г жалка



21. До головоногих молюсків належить

- А Устриця їстівна
- Б Восьминіг гігантський
- В Беззубка звичайна
- Г Ставковик великий

22. Функцію скелета в членистоногих виконує

- А хребет
- Б гідроскелет
- В хітинова кутикула
- Г хорда

23. Яка тварина має такі ознаки: живе в ґрунті; тіло червоподібне, шкіра гола, вкрита слизом, серце має три камери, кінцівки відсутні?

- А дощовий черв'як
- Б черв'яга кільчаста
- В веретільниця ламка
- Г тритон звичайний

24. Укажіть представника ссавців із ряду Комахоїдні.

